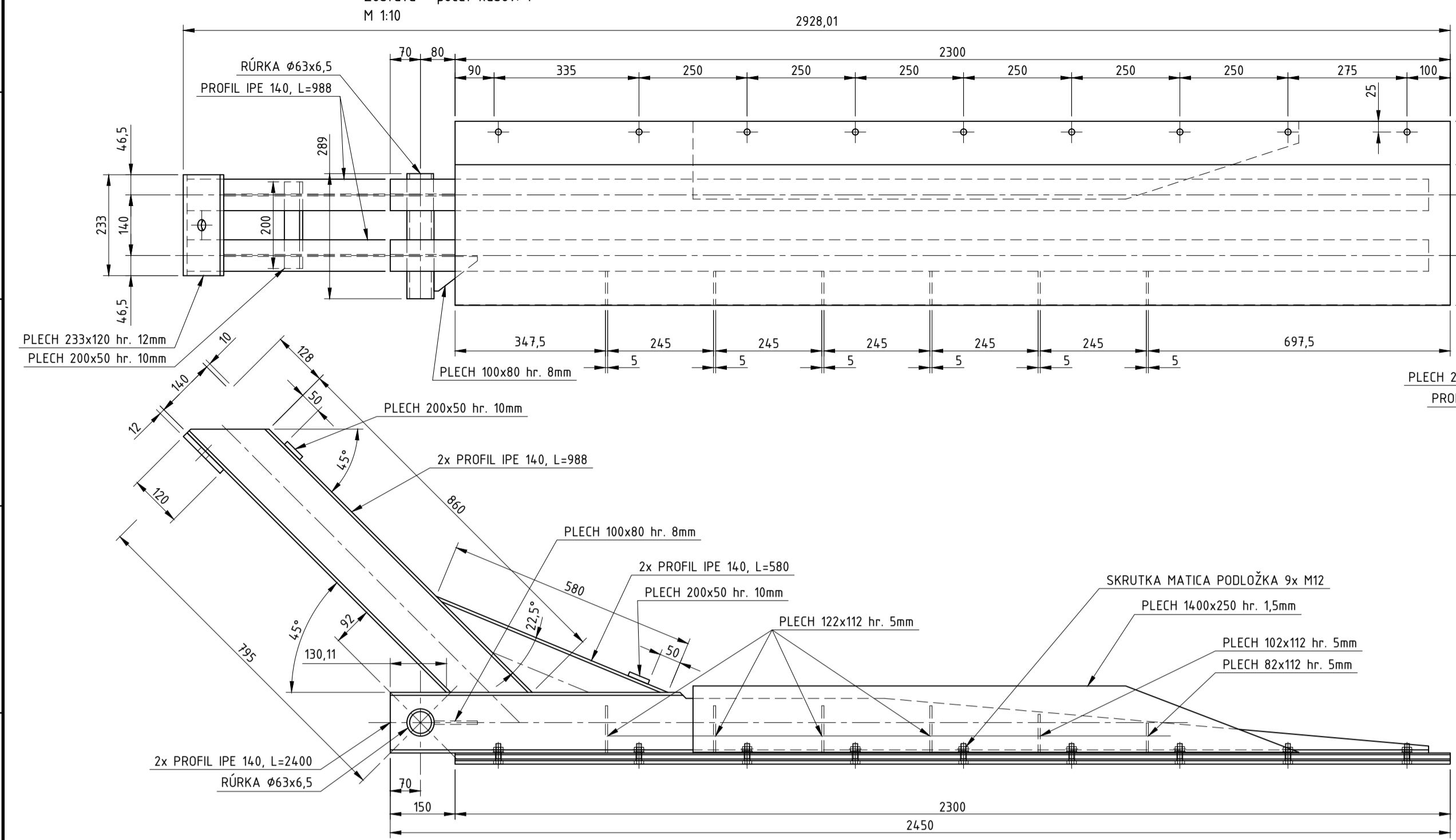


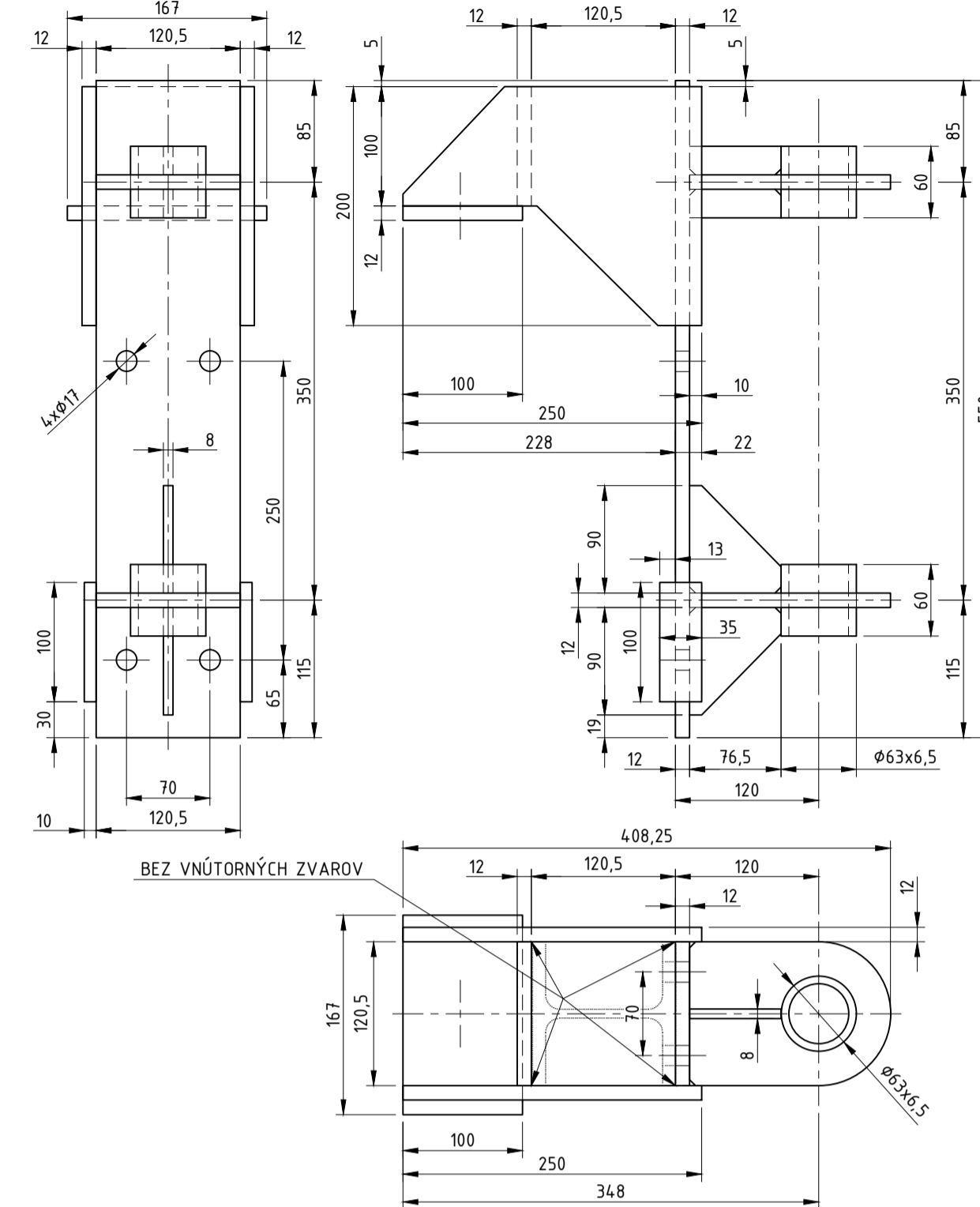
### STIERAČ TANIEROVÉHO PODÁVAČA

Zostava - počet kusov: 1  
M 1:10



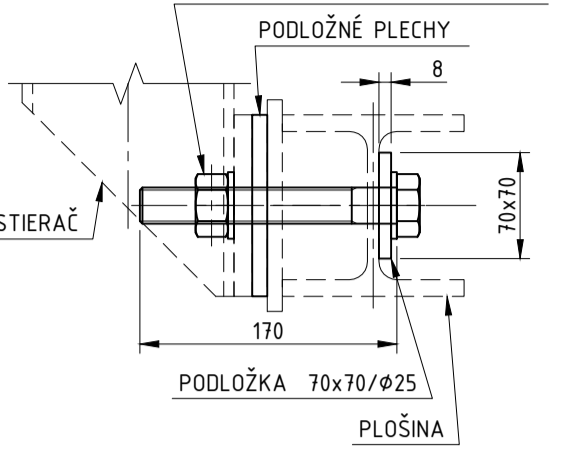
### PREDNÉ ULOŽENIE STIERAČA

Zostava - počet kusov: 1  
M 1:5



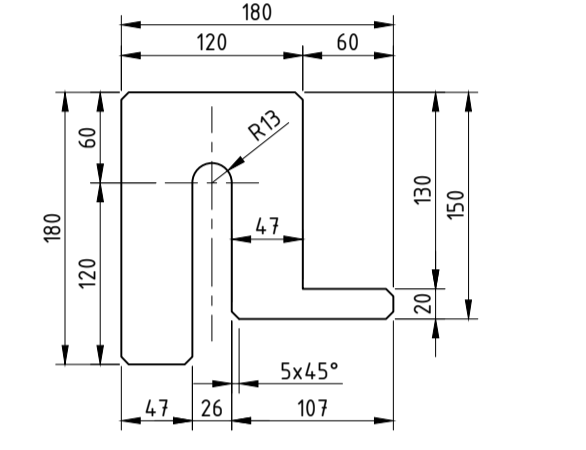
### ZADNÉ UCHYTENIE STIERAČA

Zostava - počet kusov: 1  
M 1:5

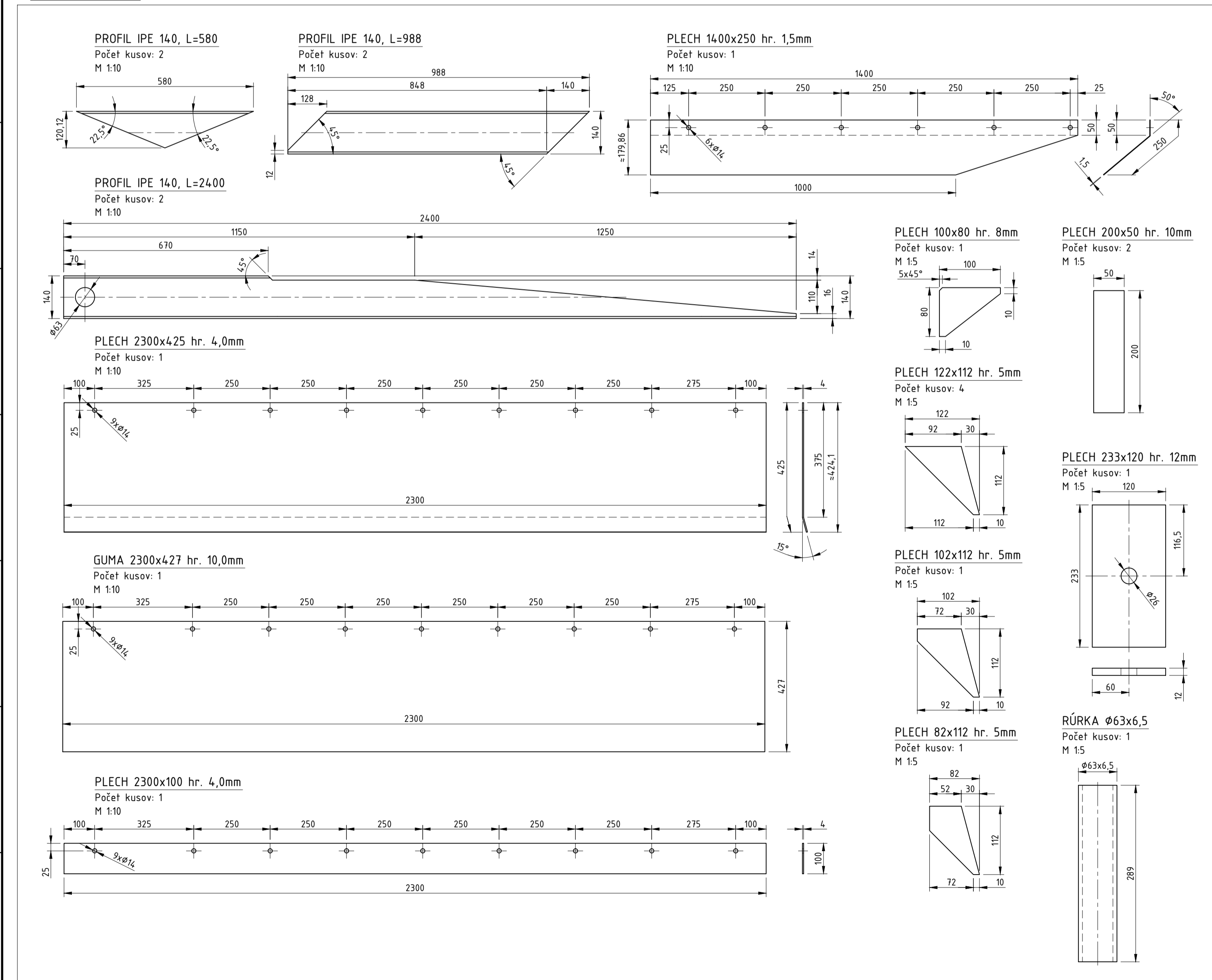


### PODLOŽNÉ PLECHY K ZADNÉMU UCHYTENIU STIERAČA

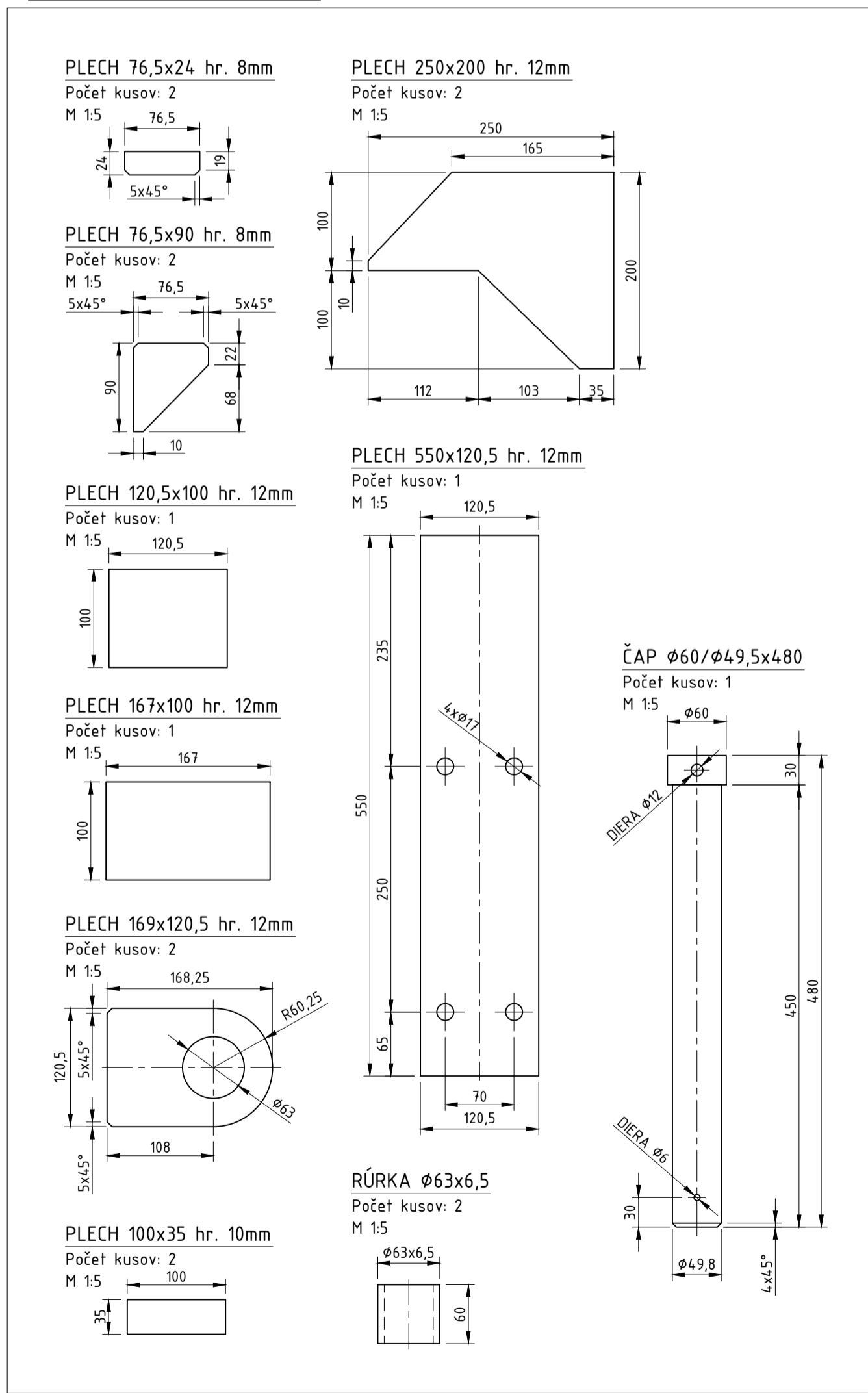
Plech 180x180  
Počet kusov:  
2ks - hrúbky 5mm  
4ks - hrúbky 2mm  
2ks - hrúbky 1mm  
M 1:5



### ČASTI STIERAČA:



### ČASTI PREDNÉHO ULOŽENIA:



### SÚVISIACE VÝKRESY :

1. Strojná dispozícia v.č.: 154-06-5-G-25-01
2. Plošina, časť 1/2 v.č.: 154-06-5-G-25-03
3. Plošina, časť 2/2 v.č.: 154-06-5-G-25-04

### ROZPIS MATERIÁLU:

POL. ČÍSLO	PROFIL, PLECH, SPOJOVACÍ MATERIÁL	DĹŽKA 1 ks (m, m <sup>2</sup> )	POČET KS	DĹŽKA spolu (m, m <sup>2</sup> )	HMOTNOSŤ (kg/m)	HMOTNOSŤ SPOLU (kg)	AKOSŤ MATERIÁLU	
<b>Stierač</b>								
1	Profil IPE 140, L=2400	2,400	2	4,800	22,500	45,00	14.301	
2	Profil IPE 140, L=988	0,988	2	1,976	11,100	22,20	14.301	
3	Profil IPE 140, L=580	0,580	2	1,160	3,650	7,30	14.301	
4	Plech 1400x250 hr. 1,5mm	0,310	1	0,310	12,000	3,72	14.301	
5	Plech 2300x425 hr. 4mm	0,978	1	0,978	32,000	31,30	14.301	
6	Plech 2300x100 hr. 4mm	0,230	1	0,230	32,000	7,36	14.301	
7	Plech 230x120 hr. 12mm	0,028	1	0,028	96,000	2,69	14.301	
8	Plech 200x50 hr. 10mm	0,010	2	0,020	80,000	1,60	14.301	
9	Plech 100x80 hr. 8mm	0,005	1	0,005	64,000	0,32	14.301	
10	Plech 122x112 hr. 5mm	0,006	4	0,024	32,000	0,77	14.301	
11	Plech 102x112 hr. 5mm	0,006	1	0,006	32,000	0,19	14.301	
12	Plech 82x112 hr. 5mm	0,005	1	0,005	32,000	0,16	14.301	
13	Rúra kruhová Ø63,0x6,5 L=289mm	0,289	1	0,289	10,050	2,90	14.301	
14	Guma 2300x427 hr. 10mm	0,982	1	0,982	13,000	12,77	-	
15	Skrutka M12x40 + matica, podložka		9		0,078	0,70	A2	
					Súčet:	138,98		
<b>Predné uloženie stierača</b>								
16	Plech 76,5x24 hr. 8mm	0,002	2	0,004	64,000	0,26	14.301	
17	Plech 76,5x90 hr. 8mm	0,005	2	0,010	64,000	0,64	14.301	
18	Plech 120,5x100 hr. 12mm	0,004	2	0,008	80,000	0,64	14.301	
19	Plech 167x100 hr. 12mm	0,017	1	0,017	96,000	1,63	14.301	
20	Plech 169x120,5 hr. 12mm	0,016	2	0,032	96,000	3,07	14.301	
21	Plech 250x200 hr. 12mm	0,030	2	0,060	96,000	5,76	14.301	
22	Plech 550x120,5 hr. 12mm	0,066	1	0,066	96,000	6,34	14.301	
23	Rúra kruhová Ø63,0x6,5 L=60mm	0,060	2	0,120	10,050	1,21	14.301	
24	Hriadeľ Ø60/Ø49,5x480	0,480	1	0,480	7,500	7,50	14.301	
25	Závlačka Ø5x80		1		0,015	0,02	neraz	
26	Licov.skrutka M16x50+matica, podl.		4		0,170	0,68	A2	
					Súčet:	28,89		
<b>Zadné uchytenie stierača</b>								
27	Podložka, plech 70x70/Ø25 hr. 8mm	0,005	1	0,005	64,000	0,32	14.301	
28	Skrutka M24x170 + matica, podložky		1		0,900	0,90	A2	
29	Podložné plechy 180x180		8			1,43	14.301	
					Súčet:	2,65		
					SÚČET	170,52		
<b>CELKOM:</b>							SÚČET	170,52
							+5%	8,53
							CELKOVÁ HMOTNOSŤ	179,05

### POZNÁMKY:

1. Tento výkres nenahrádza výrobnú dokumentáciu a neslúži ako výrobná dokumentácia stierača. Výrobnú dokumentáciu zhotovuje zhotoviteľ na základe skutočného vyhotovenia a príslušnej projektovej dokumentácie.
2. Stierač pri montáži ustaviť tak aby jeho spodná hrana bola minimálne 10mm nad najvyššou hranou tanierového podávača s minimálne 20mm od skutočného plechu podávača.

### DOKUMENTÁCIA SKUTOČNÉHO VYHOTOVENIA

VÝROBKOVÝ KÓD: 154-06-5-G-25-05 NÁZOV: Stierač tanierového podávača s uchytením VERZIA: 00		VÝROBKOVÝ ČÍSLO: G-05 VERZIA: 00	
VÝROBKOVÝ KÓD: 154-06-5-G-25-05 NÁZOV: Stierač tanierového podávača s uchytením VERZIA: 00	VÝROBKOVÝ KÓD: 154-06-5-G-25-05 NÁZOV: Stierač tanierového podávača s uchytením VERZIA: 00	VÝROBKOVÝ KÓD: 154-06-5-G-25-05 NÁZOV: Stierač tanierového podávača s uchytením VERZIA: 00	VÝROBKOVÝ KÓD: 154-06-5-G-25-05 NÁZOV: Stierač tanierového podávača s uchytením VERZIA: 00